

立川高松町パーク・ホームズ 501号室

■価格(税込) **4,380** 万円

■間取り **3LDK** ■専有面積(壁芯) **63.57㎡**

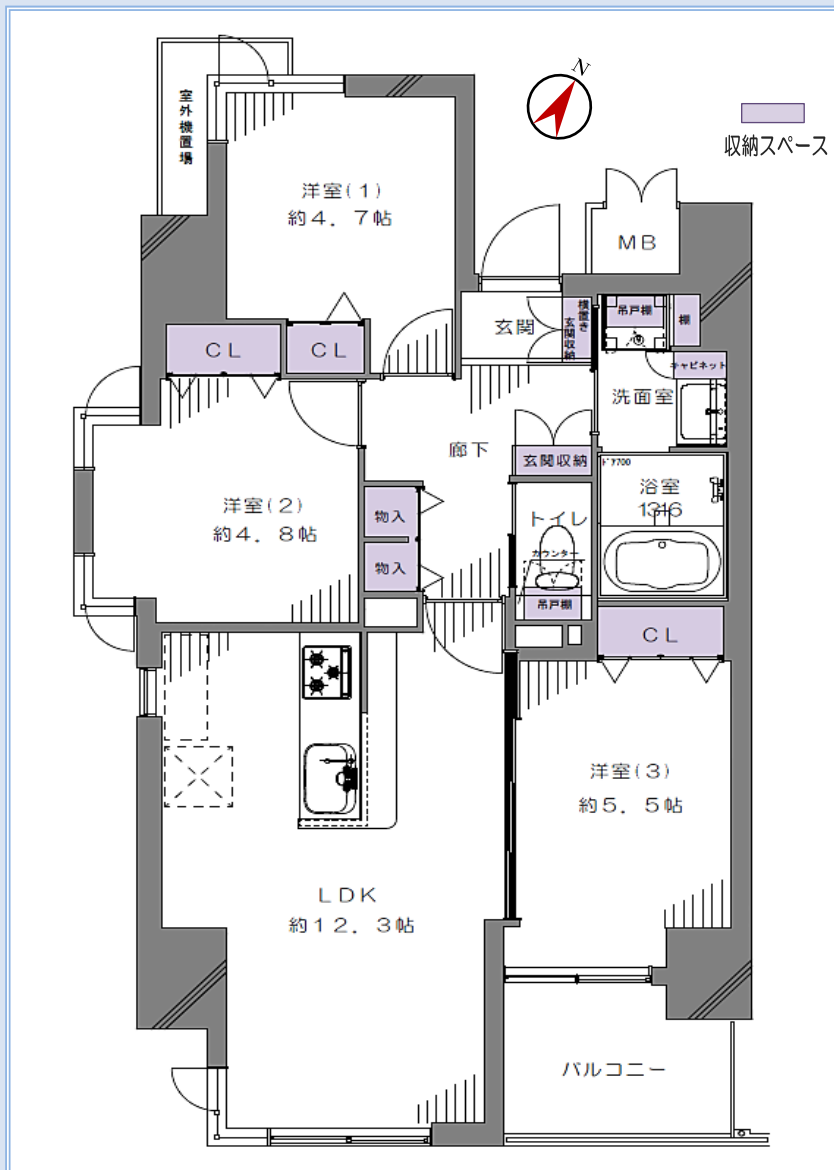
■交通
JR中央線
『立川』駅 徒歩 15分



■物件概要

- 所在地 : 立川市高松町2-16-9
- バルコニー面積 : 4.67㎡
- 室外機置場面積 : 1.96㎡
- 用途地域 : 商業地域/第一種住居地域
- 築年月 : 平成6年12月
- 総戸数 : 30戸
- 構造 : 鉄骨鉄筋コンクリート造陸屋根地下1階付12階建5階部分
- 土地権利 : 所有権
- 管理費 : 月額 16,850円
- 修繕積立金 : 月額 22,000円
- 施工会社 : 日本国土開発㈱
- 管理会社 : 三井不動産レジデンシャルサービス㈱
- 管理形態 : 全部委託
- 管理人 : 不在
- 現況 : 空室
- 引渡し : 即時
- その他 : エレベータ更新工事中
(2024年11月29日迄予定)

アフターサービス保証付 新規内装リノベーション 最新の設備仕様へ一新



- 新耐震基準
- オートロック
- 長期修繕計画表有
- 宅配ボックス

★大規模修繕工事实施済(2022年)
★5階部分、南西角部屋の3LDK

- 【収納豊富 / 設備充実】
- ★1316サイズの浴室
 - ★各部屋に収納
 - ★ビルトイン食洗機
 - ★浴室乾燥暖房機
 - ★全室フローリング
 - ★エアコン1台設置

Renovation

令和6年11月12日完成

- ◇玄関◇ 玄関収納新規交換、人感センサー取付、床タイル張替え
- ◇キッチン◇ LIXIL製システムキッチン交換 (ビルトイン食洗機/浄水器付水栓)
- ◇浴室◇ LIXIL製浴室交換 (浴室乾燥暖房機/追焚機能)
- ◇洗面室◇ LIXIL製洗面化粧台交換、洗濯用防水パン交換
- ◇トイレ◇ LIXIL製一体型シャワートイレ交換、吊戸棚取付
- ◇その他◇ 建具交換、壁・天井クロス張替え、LED照明器具取付、給湯器交換
エアコン1基設置、ハウスクリーニング etc...

Life Information

【フラット35】利用可能

- いなげや立川栄町店 約230m
- セブンイレブン立川高松町店 約220m
- 高砂公園 約100m
- くすのき内科クリニック 約370m



※最終取引時の司法書士は当社指定と致します。※本図面及び方位は現況を優先と致します。※広告掲載中、万一売却済みの場合にはご了承ください。