

ライオンズマンション南浦和第3 411号室

■価格(税込) **4,980** 万円

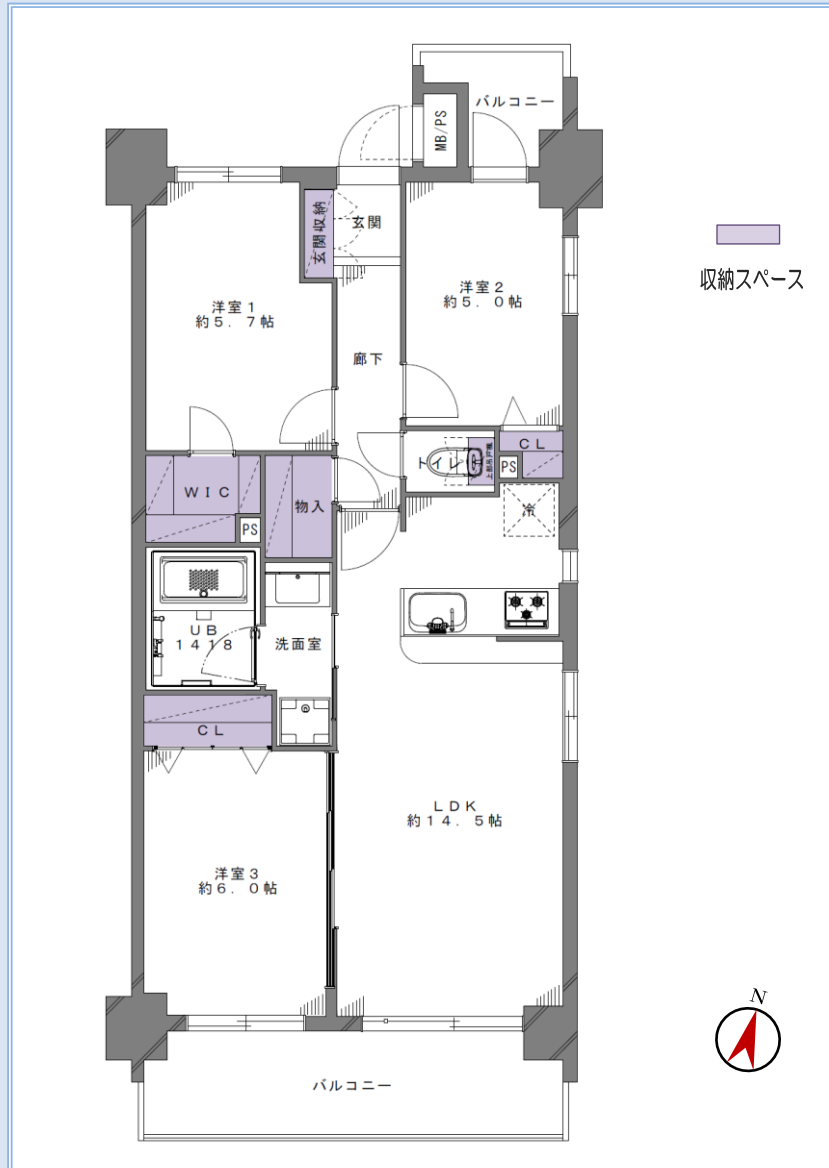
■間取り **3LDK+WIC** ■専有面積(壁芯) **69.30㎡**

■交通
JR京浜東北線
『南浦和』駅 徒歩 11 分



- 物件概要
- 所在地 : さいたま市南区文蔵2-28-11
 - バルコニー面積 : 11.47㎡
 - 用途地域 : 第一種住居地域
 - 築年月 : 平成11年7月
 - 総戸数 : 75戸
 - 構造 : 鉄筋コンクリート造陸屋根
8階建4階部分
 - 土地権利 : 所有権
 - 管理費 : 月額 10,500円
 - 修繕積立金 : 月額 10,670円
 - 施工会社 : 東急建設(株)
 - 管理会社 : (株)大京アステージ
 - 管理形態 : 全部委託
 - 管理人 : 通勤
 - 現況 : 空室
 - 引渡し : 相談
 - その他 : ペット飼育不可

アフターサービス保証付 新規内装リノベーション 最新の設備仕様へ一新



新耐震基準

オートロック

長期修繕計画表有

南東角部屋

- ★大規模修繕工事中(令和7年5月迄予定)
- ★周辺には商業施設、公園等があり買物便利・住環境良好

【収納豊富 / 設備充実】

- ★1418サイズの浴室
- ★ウォークインクローゼット
- ★ビルトイン食洗機
- ★浴室乾燥暖房機
- ★全室フローリング
- ★エアコン1台設置

Renovation

令和7年2月14日完成予定

- ◇玄関◇ 玄関収納新規交換、人感センサー取付、床タイル張替え
- ◇キッチン◇ LIXIL製システムキッチン交換 (ビルトイン食洗機/浄水器付水栓)
- ◇浴室◇ LIXIL製浴室交換 (浴室乾燥暖房機/追焚機能)
- ◇洗面室◇ LIXIL製洗面化粧台交換、洗濯用防水パン交換
- ◇トイレ◇ TOTO製タンク一体型ウォシュレット交換、吊戸棚取付
- ◇その他◇ 建具交換、壁・天井クロス張替え、LED照明器具取付、給湯器交換
エアコン1基設置、ハウスクリーニング etc...

Life Information

【フラット35】利用可能

- コープみらいコープ南浦和店・・・約180m
- ダイソー浦和文蔵店・・・約350m
- ファミリーマート浦和根岸店・・・約290m
- 一ツ木公園・・・約350m



※最終取引時の司法書士は当社指定と致します。※本図面及び方位は現況を優先と致します。※広告掲載中、万一売却済みの場合にはご了承ください。