

プラザ江戸川橋 608号室

■価格(税込)

7,790 万円

■間取り

■専有面積(壁芯)

3LDK+FC 81.12㎡

■交通

東京外口有楽町線
『江戸川橋』駅 徒歩 1分



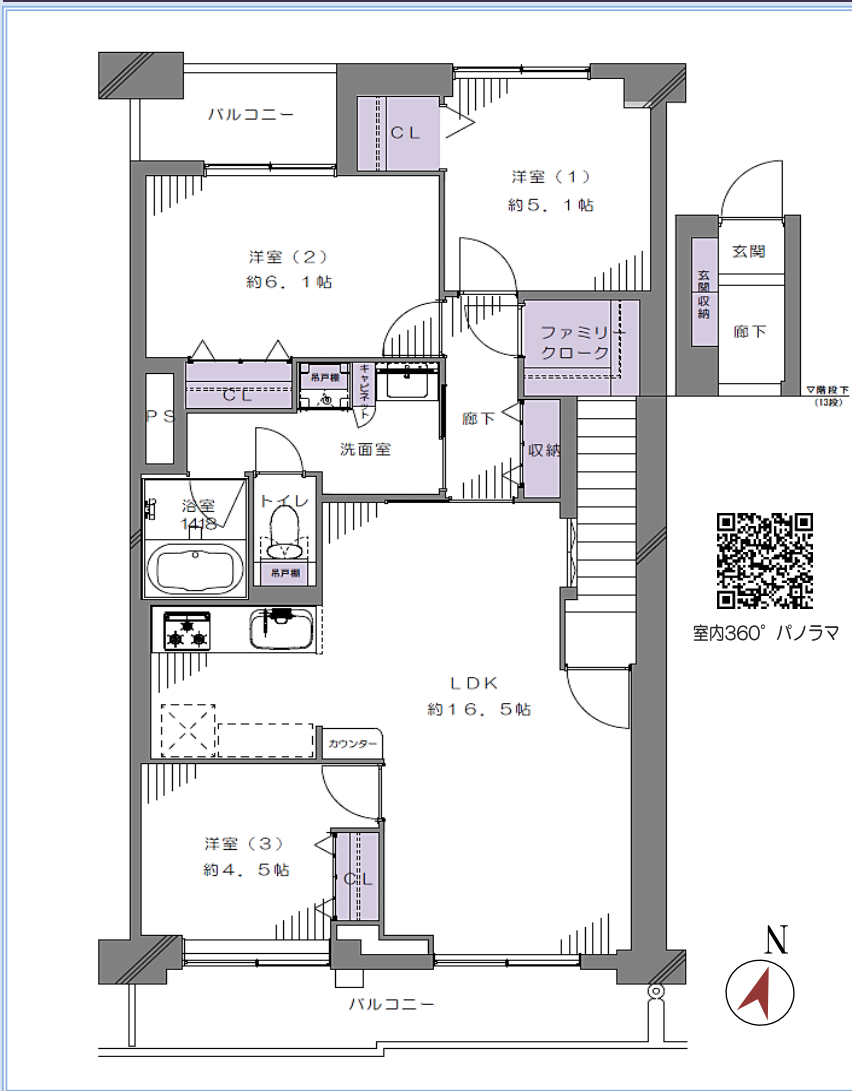
■物件概要

- 所在地 : 文京区関口1丁目23-6 (住居表示)
- バルコニー : 10.96㎡
- 用途地域 : 商業地域
- 築年月 : 昭和55年3月
- 総戸数 : 132戸
- 構造 : SRC造 陸屋根 地下2階付9階建 6・7階部分
- 土地権利 : 所有権
- 管理費 : 月額17,200円
- 修繕積立金 : 月額19,200円
- 施工会社 : 株式会社竹中工務店
- 管理会社 : 日本ハウズイング株式会社
- 管理形態 : 全部委託
- 管理人 : 日勤
- 現況 : 空室
- 引渡し : 即時
- 駐車場 : 空無: 月額30,000円
空有: 月額300円
- バイク置場 : 空無: 月額3,000~4,000円
- ペット飼育 : 飼育不可 (愛玩用の小鳥は可)

※令和6年4月18日現在。

アフターサービス保証付 新規内装リノベーション 最新の設備仕様へ一新

有楽町線「江戸川橋」駅 徒歩1分の好立地！平成22年に耐震補強工事実施、新耐震基準マンション！



室内360° パノラマ

宅配ロッカー有 長期修繕計画有 管理体制良好

収納豊富なゆったり3LDK！すべての居室に窓有り！

16帖超のLDKで団樂のひとときを！



Renovation

令和6年5月9日完了済

- ◇玄関◇
ミラー付玄関収納新規交換、人感センサー取付、床タイル張替え
- ◇キッチン◇
LIXIL製システムキッチン交換 (ビルトイン食洗機/浄水器付水栓/3口ガラストップコンロ)
- ◇浴室◇
LIXIL製ユニットバス交換 (1418サイズ/浴室換気乾燥暖房機/追炊機能)
- ◇洗面室◇
LIXIL製洗面化粧台交換、洗濯用防水パン・水栓交換
- ◇トイレ◇
LIXIL製一体型シャワートイレ交換
- ◇その他◇
フローリング貼替え、建具交換、壁・天井クロス張替え、LED照明器具取付、給湯器交換、エアコン1基設置 (洋室1)、網戸張替え、ハウスクリーニング etc...

Life Information

【フラット35】利用可能

- 区立関口台町小学校……………約550m
- 区立音羽中学校……………約1400m
- 共立大日坂幼稚園……………約410m
- ファミリーマート江戸川橋駅西店……………約140m
- コモディイイダ江戸川橋店……………約70m



※Google Map

★最終取引時の司法書士は当社指定と致します。 ※本図面及び方位は現況を優先と致します。 ※広告掲載中、万一売却済みの場合にはご了承ください。