

クリオ志木駅前 604号室

■価格(税込)

4,190 万円

■間取り

■専有面積(壁芯)

2LDK

60.27㎡

■交通

東武東上線

『志木』駅徒歩 2分



■物件概要

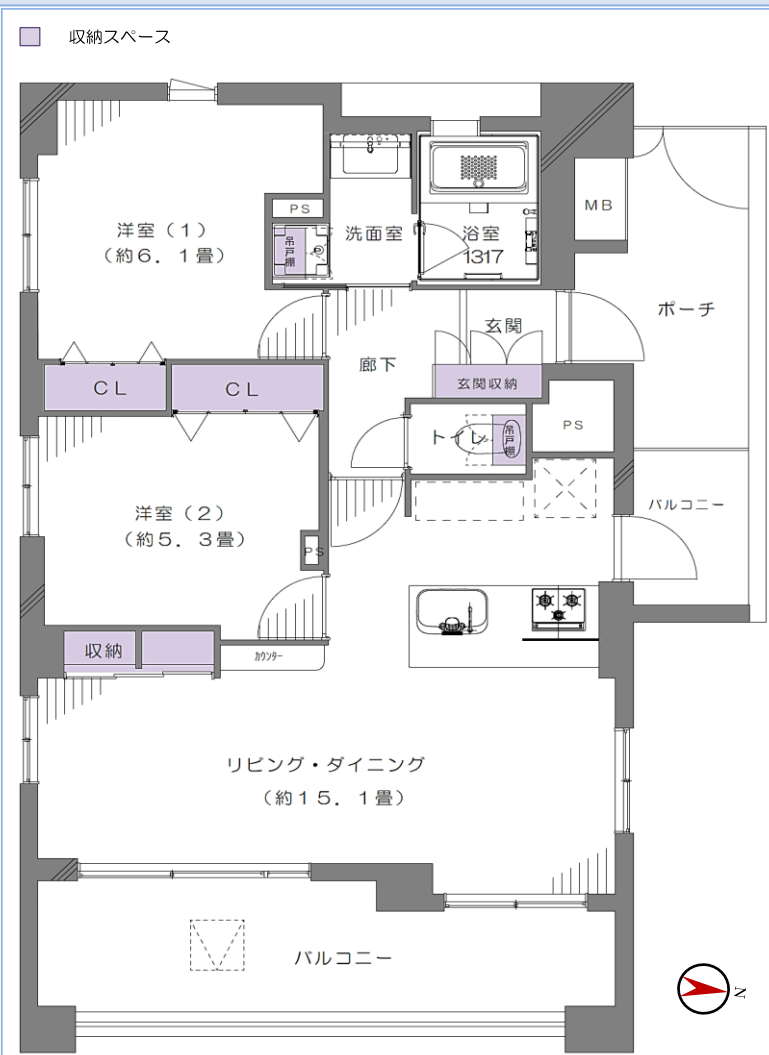
- 所在地 : 新座市東北2-31-5
- バルコニー : 13.21㎡
- ポーチ : 7.46㎡
- 用途地域 : 商業地域
- 築年月 : 平成18年6月
- 総戸数 : 62戸
- 構造 : 鉄筋コンクリート造15階建6階部分
- 土地権利 : 所有権
- 管理費 : 月額12,900円
- 修繕積立金 : 月額25,380円
- 施工会社 : 信越アステック(株)
- 管理会社 : 明和地所コミュニティ(株)
- 管理形態 : 全部委託
- 管理人 : 通勤
- 現況 : 空室
- 引渡し : 即時
- 駐車場 : 空有 (月額13,000円~16,000円)
- 駐輪場 : 空有 (1住戸1台目無償、2台目以降月額200円)
- バイク置場 : 空有 (月額1,000円)

★最終取引時の司法書士は当社指定と致します。 ★上記空室状況等は2024年8月26日現在。

アフターサービス保証付 新規内装リノベーション 最新の設備仕様へ一新

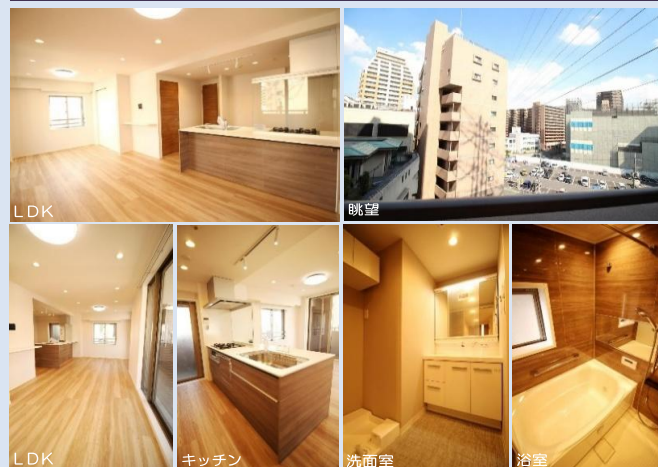
東武東上線【志木駅】徒歩2分の好立地!

『マルイファミリー志木』『EQUiA志木』等が揃い生活便利!



ペット飼育可(細則有) 明るい角部屋 長期修繕計画有

◆ビルトイン食洗機付システムキッチン ◆浴室換気乾燥暖房機付ユニットバス



Renovation

- ◇玄関◇
玄関収納新規交換、人感センサー取付、床タイル張替え
- ◇キッチン◇
LIXIL製システムキッチン交換
(ビルトイン食洗機/浄水器付水栓/3ロガラストップコンロ)
- ◇浴室◇
LIXIL製ユニットバス交換
(1317/浴室換気乾燥暖房機/追焚機能)
- ◇洗面室◇
LIXIL製洗面化粧台交換、洗濯用防水パン・水栓交換、吊戸棚取付
- ◇トイレ◇
LIXIL製一体型シャワートイレ交換、吊戸棚取付
- ◇その他◇
フローリング貼替え、建具交換、壁・天井クロス張替え、LED照明器具取付
給湯器交換(追焚機能)、給水・給湯管交換(専有部内)、エアコン1基設置
ハウスクリーニング etc...



360°
パノラマ画像
是非ご覧ください

Life Information

【フラット35】S 利用可能

- TAIRAYA志木店.....約90m
- セブンイレブン新座東北2丁目店.....約200m
- 新座志木中央総合病院.....約270m
- 志木駅前郵便局.....約460m

※Google Mapへのリンクです。



※本図面及び方位は現況を優先と致します。 ※広告掲載中、万一売却済みの場合にはご了承ください。