

キャッスルマンション 荒木町 204号室

■価格(税込)

4,590 万円

■間取り

■専有面積(壁芯)

1LDK 43.58㎡

■交通

東京外丸の内線『四谷三丁目』駅 徒歩 5分 都営新宿線『曙橋』駅 徒歩 4分



外観

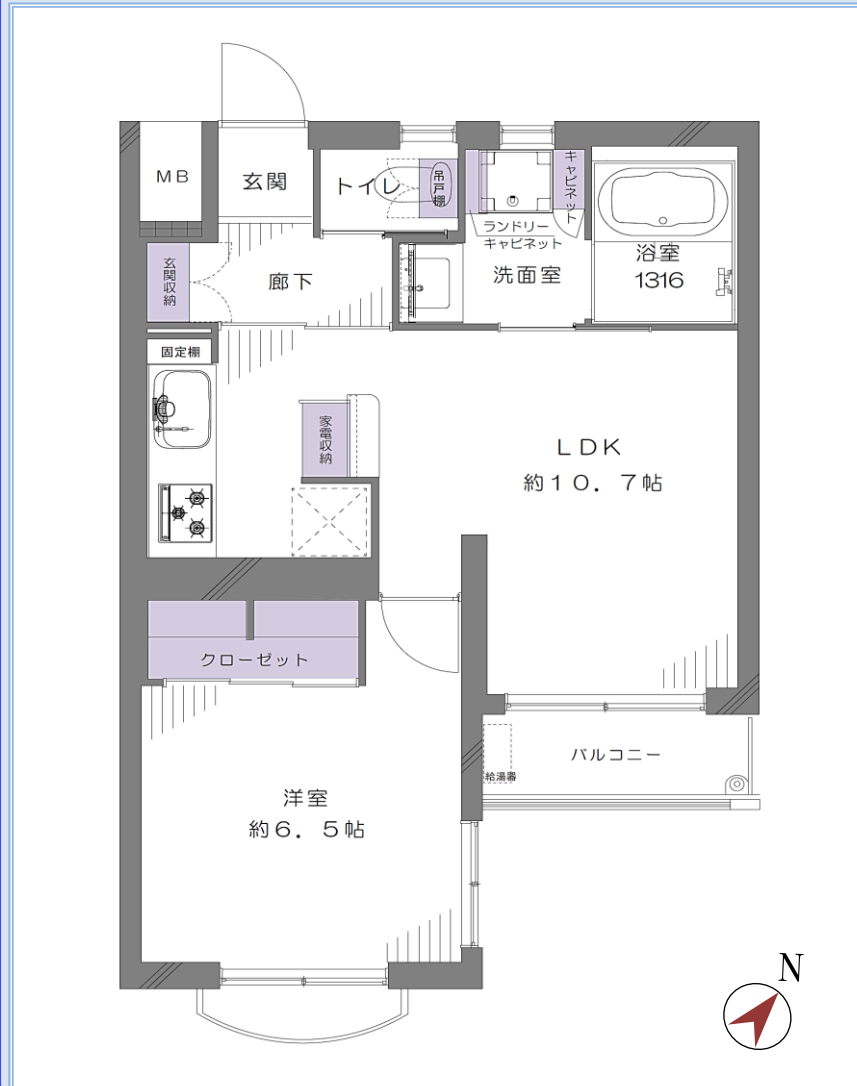
■物件概要

- 所在地 : 新宿区荒木町11-3 (住居表示)
- バルコニー : 2.38㎡
- 用途地域 : 商業地域
- 築年月 : 昭和58年11月
- 総戸数 : 23戸
- 構造 : RC造陸屋根5階建 2階部分
- 土地権利 : 所有権
- 管理費 : 月額14,160円
- 修繕積立金 : 月額17,080円
- 施工会社 : 木田建設株式会社
- 管理会社 : 日本ハウズイング株式会社
- 管理形態 : 全部委託
- 管理人 : 管理員不在 (清掃管理)
- 現況 : 空室
- 引渡し : 即時
- 駐車場 : 施設無し
- 駐輪場 : 施設無し
- バイク置場 : 施設無し
- ペット飼育 : 飼育不可

※令和6年12月10日現在。

アフターサービス保証付 新規内装リノベーション 最新の設備仕様へ一新

丸の内線「四谷三丁目」駅・都営新宿線「曙橋」駅、2線2駅が徒歩5分圏内の好立地!



使いやすさ・動きやすさを意識した1LDK!



安心の新耐震基準!

◆◆◆新規内装×設備充実◆◆◆

- ・ビルトイン食洗機付キッチン
- ・1316サイズの浴室
- ・一体型シャワートイレ
- ・ミラー付きシューズボックス
- ・浴室換気乾燥暖房機
- ・キャビネット付洗面化粧台

Renovation

令和7年2月19日完成済

- ◇玄関◇
玄関収納新規交換、人感センサー取付、床タイル張替え
- ◇キッチン◇
LIXIL製システムキッチン交換 (ビルトイン食洗機/浄水器付水栓/3口ガラストップコンロ)
- ◇浴室◇
LIXIL製ユニットバス交換 (1316サイズ/浴室換気乾燥暖房機/追炊機能)
- ◇洗面室◇
LIXIL製洗面化粧台交換、洗濯用防水パン・水栓交換
- ◇トイレ◇
TOTO製一体型シャワートイレ交換
- ◇その他◇
フローリング貼替え、建具交換、壁・天井クロス張替え、LED照明器具取付、給湯器交換、エアコン1基設置 (洋室)、網戸張替え、ハウスクリーニング etc...

Life Information

【フラット35】利用可能

- 区立四谷小学校.....約650m
- 区立四谷中学校.....約1200m
- 区立牛込仲之幼稚園.....約810m
- セブンイレブン新宿舟町店.....約190m
- ダイエー四谷荒木町店.....約350m

※Google Map



★最終取引時の司法書士は当社指定と致します。 ※本図面及び方位は現況を優先と致します。 ※広告掲載中、万一売却済みの場合にはご了承ください