

ワコーレ綾瀬Ⅲ 102号室

■価格(税込) **3,280** 万円

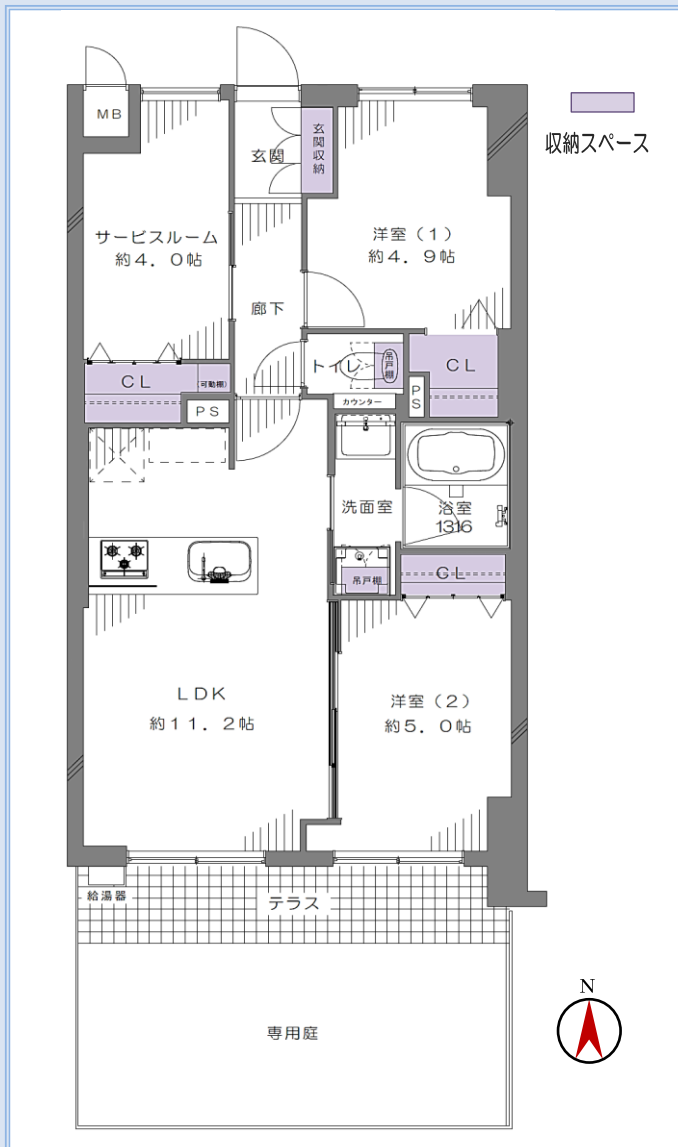
■間取り **2SLDK** ■専有面積(壁芯) **56.84㎡**

■交通  
東京メトロ千代田線  
『綾瀬』駅 徒歩 13 分



- 物件概要
- 所在地 : 足立区東和1-6-5
  - テラス面積 : 8.40㎡
  - 専用庭面積 : 26.88㎡
  - 用途地域 : 第一種住居地域
  - 築年月 : 平成6年2月
  - 総戸数 : 29戸
  - 構造 : 鉄筋コンクリート造  
7階建1階部分
  - 土地権利 : 所有権
  - 管理費 : 月額 11,300円
  - 修繕積立金 : 月額 11,688円
  - 専用庭使用料 : 月額 1,340円
  - 施工会社 : 多田建設(株)
  - 管理会社 : (株)合人社計画研究所
  - 管理形態 : 全部委託
  - 管理人 : 巡回
  - 現況 : 空室
  - 引渡し : 即時
  - その他 : ペット飼育可(細則有)

アフターサービス保証付 新規内装リノベーション 最新の設備仕様へ一新



1階につき専用庭26.88㎡有！新耐震基準物件！  
近隣にはスーパー・公共施設・公園等があり、住環境良好で買物も便利！

**新規内装設備充実** ★食洗機付キッチン ★カウンターキッチン ★1316サイズのユニットバス  
★浴室追焚機能&浴室乾燥暖房機 ★ツールタイプのシューズボックス



オートロック 宅配ボックス

**Renovation** 令和6年7月16日完成

- ◇玄関◇ 玄関収納新規交換、人感センサー取付、床タイル張替え
- ◇キッチン◇ LIXIL製システムキッチン交換 (ビルトイン食洗機/浄水器付水栓)
- ◇浴室◇ LIXIL製浴室交換 (浴室乾燥暖房機/追焚機能)
- ◇洗面室◇ LIXIL製洗面化粧台交換、洗濯用防水パン交換
- ◇トイレ◇ LIXIL製一体型シャワートイレ交換、吊戸棚取付
- ◇その他◇ 建具交換、壁・天井クロス張替え、LED照明器具取付、給湯器交換  
エアコン1基設置、ハウスクリーニング etc...

**Life Information** 【フラット35】利用可能

- マルエツ東和店 ..... 約470m
- セブンイレブン足立東和1丁目店 ..... 約150m
- じゅんクリニック ..... 約330m
- 西沼公園 ..... 約170m



※最終取引時の司法書士は当社指定と致します。※本図面及び方位は現況を優先と致します。※広告掲載中、万一売却済みの場合にはご了承ください。