

ヴェルビュ田無彩りの街 4-102号室

■価格(税込)

4,180万円

■間取り

3LDK+WIC

■専有面積(壁芯)

72.12㎡

■交通

西武新宿線

『田無』駅徒歩11分



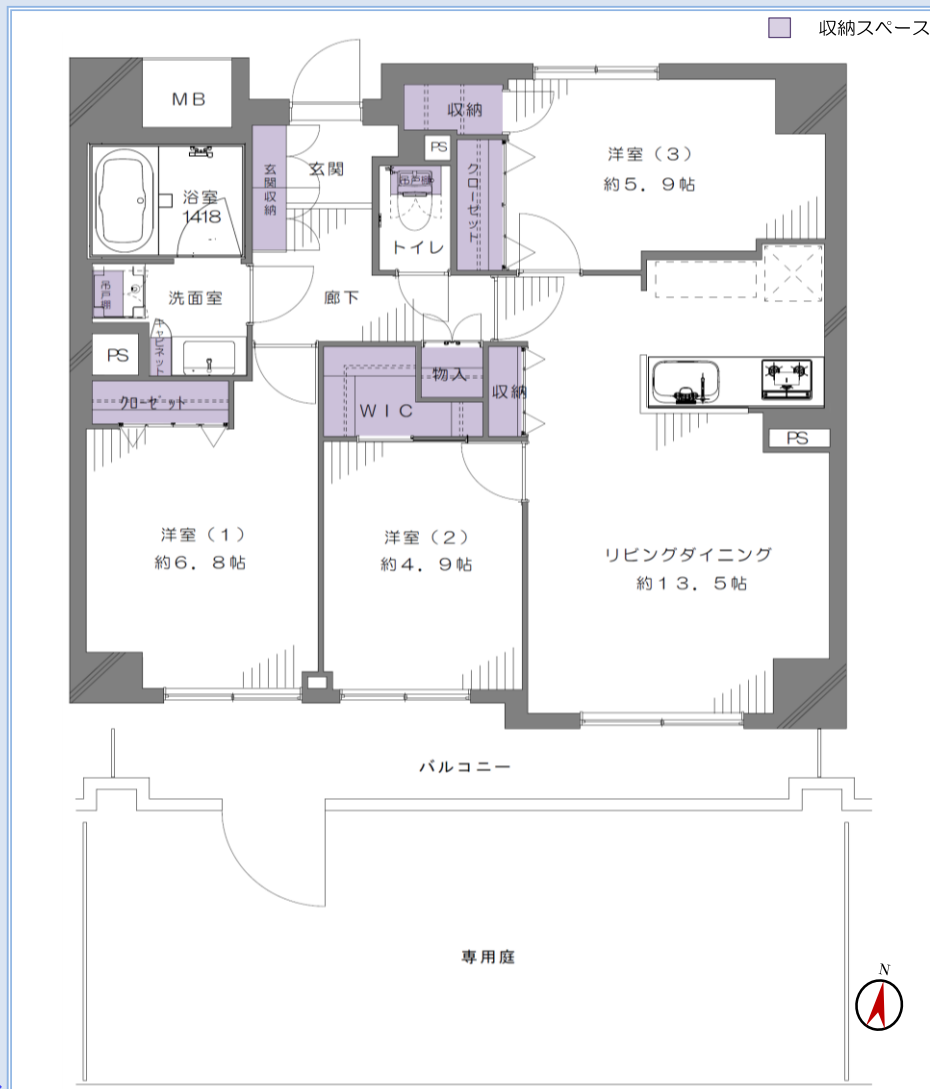
■物件概要

- 所在地 : 西東京市田無町6-2-9
- バルコニー : 10.49㎡
- 専用庭 : 26.22㎡
- 用途地域 : 第一種住居地域
- 築年月 : 平成9年9月
- 総戸数 : 156戸
- 構造 : SRC・RC造11階建1階部分
- 土地権利 : 所有権
- 管理費 : 月額13,100円
- 修繕積立金 : 月額13,270円
- 専用庭使用料 : 月額1,310円
- 施工会社 : (株)浅沼組
- 管理会社 : (株)ライフポート西洋
- 管理形態 : 全部委託
- 管理人 : 常駐
- 現況 : 空室
- 引渡し : 即時
- 駐車場 : 空有(月額10,000円~14,000円)
- バイク置場 : 空有(月額1,000円)
- 駐輪場 : 空有(月額200円)

★最終取引時の司法書士は当社指定と致します。 ★上記空室状況等は2024年4月13日現在。

アフターサービス保証付 新規内装リノベーション 最新の設備仕様へ一新

ゆとりの72㎡超! 専用庭付! 実用的な収納スペースのリノベプラン



- 設備充実 × 収納豊富
- ◆ビルトイン食洗機付システムキッチン
  - ◆浴室換気乾燥暖房機付ユニットバス
  - ◆ウォークインクローゼット新設
  - ◆トールタイプの玄関収納



### Renovation

- ◇玄関◇  
玄関収納新規交換、人感センサー取付、床タイル張替え
- ◇キッチン◇  
LIXIL製システムキッチン交換  
(ビルトイン食洗機/浄水器付水栓/3口ガラストップコンロ)
- ◇浴室◇  
LIXIL製ユニットバス交換  
(1418/浴室換気乾燥暖房機/追焚機能)
- ◇洗面室◇  
LIXIL製洗面化粧台交換、洗濯用防水パン・水栓交換、吊戸棚取付
- ◇トイレ◇  
LIXIL製一体型シャワートイレ交換、吊戸棚取付
- ◇その他◇  
フローリング貼替え、建具交換、壁・天井クロス張替え、LED照明器具取付、給湯器交換(追焚機能)  
給水・給湯管交換(専有部内)、エアコン1基設置、ハウスクリーニング etc...

### Life Information

【フラット35】 利用可能

- 食品館あおば田無店.....約650m
- Olympic田無店.....約670m
- セブンイレブン田無芝久保2丁目店.....約80m
- サンドラッグ西東京芝久保町店.....約620m
- 西東京中央総合病院.....約390m

※本図面及び方位は現況を優先と致します。 ※広告掲載中、万一売却済みの場合はご了承ください。