

東白鬚第二マンション 10号棟-602号室

■価格(税込) **2,480** 万円

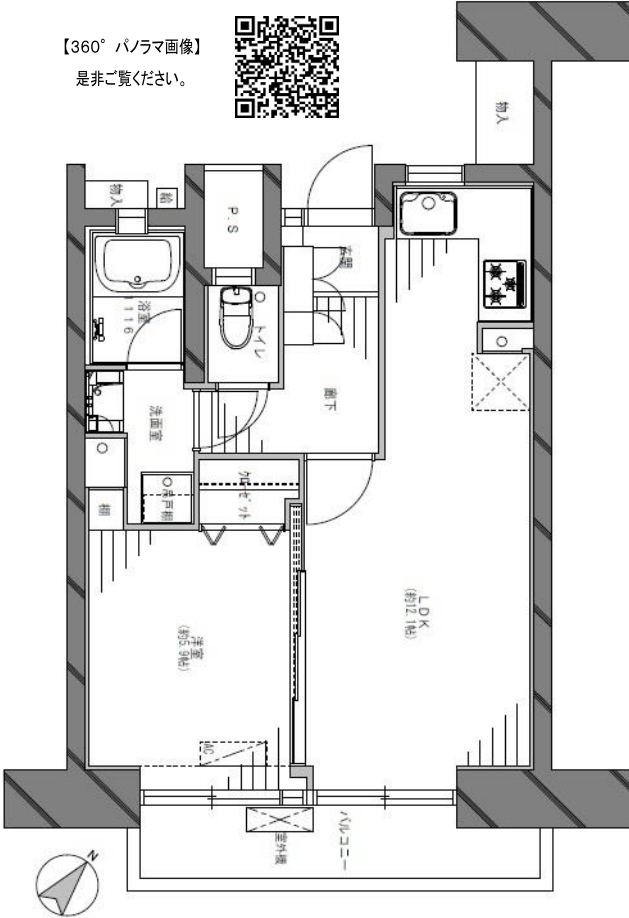
■間取り ■専有面積(壁芯)
1LDK 43.91㎡

■交通
東武スカイツリーライン
『鐘ヶ淵』駅 徒歩5分



- 物件概要
- 所在地 : 墨田区堤通2-7-10
 - バルコニー面積 : 4.67㎡
 - 用途地域 : 近隣商業地域
 - 築年月 : 昭和57年3月
 - 総戸数 : 159戸
 - 構造 : 鉄骨鉄筋コンクリート造陸屋根
地下1階付13階建6階部分
 - 土地権利 : 所有権
 - 管理費 : 月額 7,429円
 - 修繕積立金 : 月額 9,308円
 - 組合費 : 月額 300円
 - 施工会社 : 不明
 - 管理会社 : テスコ(株)
 - 管理形態 : 一部委託
 - 管理人 : 日勤
 - 現況 : 空室
 - 引渡し : 即時
 - その他 : ペット飼育不可

アフターサービス保証付 新規内装リノベーション 最新の設備仕様へ一新



総戸数159戸の大規模マンション！
※10号棟・11号棟の総戸数
新耐震基準適合物件！

6階部分につき日照・眺望・通風良好！
マンション徒歩圏にスーパー・公園等があり、住環境良好で買物も便利！

新規内装設備充実 ★全室フローリング仕上げ ★1116サイズのユニットバス
★トールタイプの玄関収納 ★エアコン1台設置



Renovation 令和6年6月21日完成 [フラット35] 利用可能

- ◇玄関◇ 玄関収納新規交換、人感センサー取付、床タイル張替え
- ◇キッチン◇ LIXIL製システムキッチン交換(浄水器付水栓)
- ◇浴室◇ LIXIL製浴室交換(追炊機能)
- ◇洗面室◇ LIXIL製洗面化粧台交換、洗濯用防水パン交換
- ◇トイレ◇ LIXIL製一体型シャワートイレ交換
- ◇その他◇ 建具交換、壁・天井クロス張替え、LED照明器具取付、給湯器交換
エアコン1基設置、ハウスクリーニング etc...

Life Information

- まいばすけっと堤通2丁目店.....10m
- セブンイレブン墨田5丁目店...約260m
- 都立東白鬚公園.....約10m
- 墨田二郵便局.....約310m



※最終取引時の司法書士は当社指定と致します。※本図面及び方位は現況を優先と致します。※広告掲載中、万一売却済みの場合にはご了承ください。